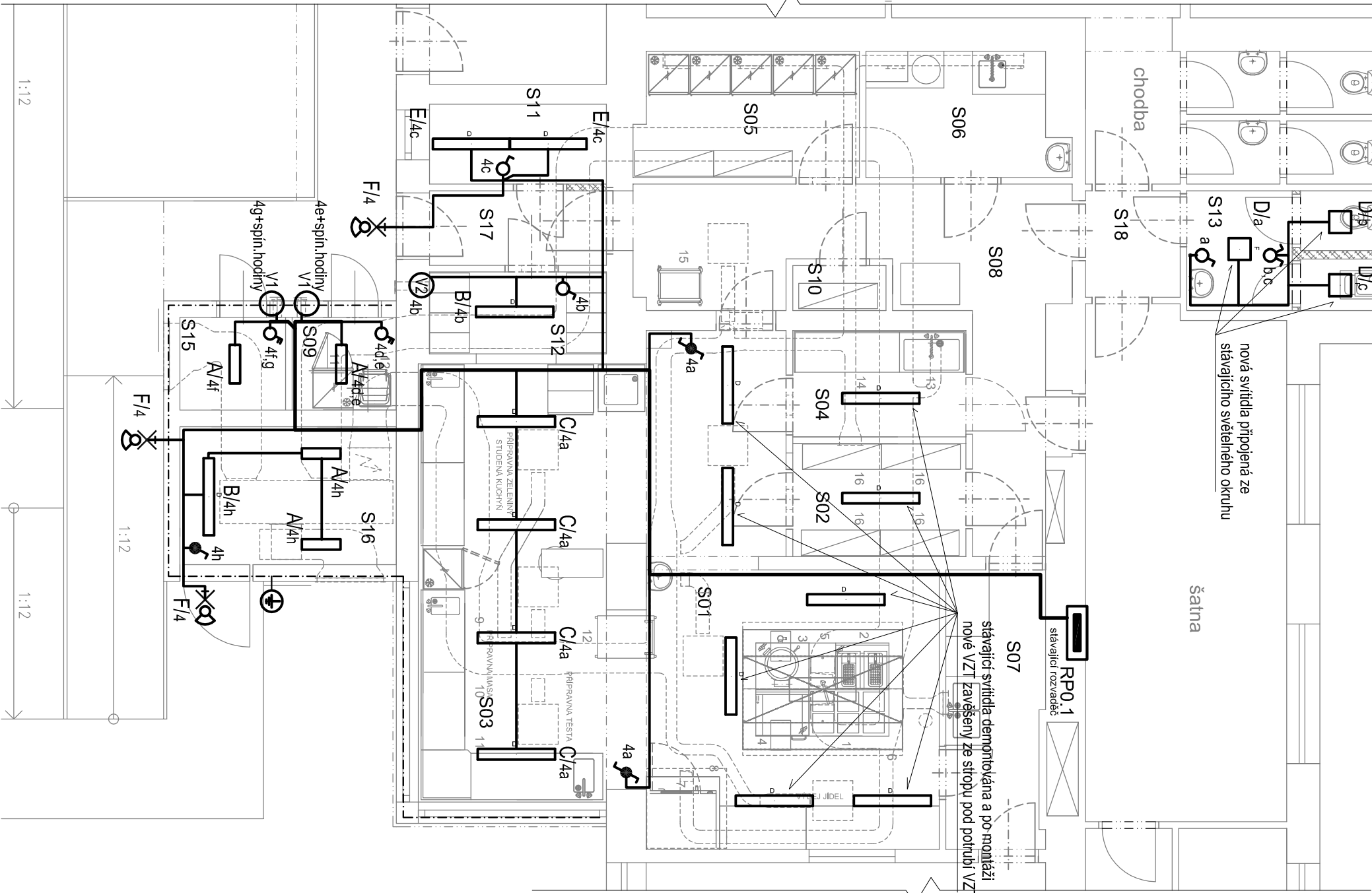


PŮDORYS 1.NP



LEGENDA SVÍTIDEL

| Ozn. | Název |
|------|---|
| A | LED průmyslové,základna z ABS s AL chladicí, difuzor translucentní AC |
| B | LED průmyslové,základna z ABS s AL chladicí,difuzor translucentní AC |
| C | LED průmyslové,základna z ABS s AL chladicí,difuzor translucentní AC |
| D | LED interiérové čtvercové, stropní přisazené |
| E | kovové interiérové LED svítidlo na zavěšení, či přisazení ke stropu |
| F | LED nástěnné venkovní s infraspínačem |

LEGENDA SPINAČŮ

| | | |
|--|-------------------------------|------|
| | spínač 230V/10A, IP20, řaz. 1 | 3 ks |
| | spínač 230V/10A, IP20, řaz. 2 | 2 ks |
| | spínač 230V/10A, IP20, řaz. 5 | 1 ks |
| | spínač 230V/10A, IP44, řaz. 1 | 1 ks |
| | spínač 230V/10A, IP44, řaz. 6 | 2 ks |

LEGENDA VZT


- potrubní ventilátor 0.15kW/230V spínaný časovým programem a se světlem
- lokální ventilátor 0.02kW/230V spínaný se světlem

LEGENDA BLESKOSVODU A UZEMNĚNÍ

- vývod z uzemnění FeZn pr. 10mm, zkušební svorka, připojení svodu FeZn pr.8mm
- zemnicí pásek FeZn 30x4 v základovém pasu přístavby objektu 20 m

| TABULKA MÍSTNOSTÍ | | |
|-------------------|----------------------------|----------------------------|
| č.m. | NÁZEV MÍSTNOSTI | UDRŽOVANÁ OSVĚTLENOST (lx) |
| S.01 | KUCHYŇ | stávající (500lx) |
| S.02 | SKLAD POTRAVIN | stávající (500lx) |
| S.03 | PŘÍPRAVY | 500 lx |
| S.04 | PLNĚNÍ A MYTÍ TERMOPORTŮ | stávající (500lx) |
| S.05 | CHLADNÝ SKLAD | stávající (200lx) |
| S.06 | HRUBÁ PŘÍPRAVA ZELENINY | stávající (500lx) |
| S.07 | MYTÍ STOLNÍHO NÁDOBI | stávající (500lx) |
| S.08 | CHODBA | stávající (200lx) |
| S.09 | SKLAD ODPADKŮ | 100 lx |
| S.10 | SKLAD ČISTICÍCH PROSTŘEDKŮ | 0.90 |
| S.11 | KANCELÁŘ | 500 lx |
| S.12 | ŠATNA | 200 lx |
| S.13 | WC | 200 lx |
| S.14 | ÚKLIDOVÁ KOMORA | 200 lx |
| S.15 | SKLAD OBALŮ | 100 lx |
| S.16 | STROJOVNA VZT | 200 lx |
| S.17 | ZADVEŘÍ | stávající (100lx) |
| S.18 | CHODBA | stávající (100lx) |

| Světelné zdroje | Počet |
|---------------------------------------|-------|
| 1 x LEDLine, 18W, 2300lm, Ra85, 4000K | 4 |
| 1 x LEDLine, 35W, 4570lm, Ra85, 4000K | 2 |
| 1 x LEDLine, 42W, 5620lm, Ra85, 4000K | 4 |
| 1 x LED, 18W, 2020lm, Ra85, 4000K | 3 |
| 1 x LEDLine, 35W, 4280lm, Ra85, 4000K | 2 |
| 1 x LED 12W | 3 |

| | | | |
|---|--|---|--|
| PROJEKT / PROJECT | | | |
| STAVEBNÍ ÚPRAVY A PŘÍSTAVBA | | | |
| MŠ PODSAĐAČEK, Pod sady 170/2, Praha 12 | | | |
| k.ú. Modřany, parc. č. 3128 | | | |
| STAVEBNÍK / CLIENT | | STAVEBNÍK / CLIENT | |
| Úřad městské části Praha 12 | | Úřad městské části Praha 12 | |
| Písková 830/25, 143 00, Praha 4 - Modřany | | Písková 830/25, 143 00, Praha 4 - Modřany | |
| VYPRACOVAL / ELABORATED BY | | ZPRACOVATEL / CONCEIVED BY | |
| Ing. Vlastimil Šafář | | EPM | |
| ZODPOVĚDNÝ PROJEKTANT / CHECKED BY | | PROJEKČNÍ KANCELÁŘ ELEKTRO | |
| Ing. Vlastimil Šafář | | silnoproudé rozvody, EPS, EJS, MoR | |
| HIP / HIP | | 565 43 Zámek 48 | |
| Ing. Václav Steinhaizl | | GENERALNÍ PROJEKTANT / | |
| AUTOR / ARCHITECT | | GENERAL DESIGNER | |
| Ing. Marta Bukáčková | |  VMS projekt s.r.o. sídlo: Novoselská 16 100 00 Praha 10 - Vršovice kancelář: Čerňavská 84/208 140 00 Praha 4 - KOC | |
| STUPĚNÍ / PHASE | | DATUM / DATE | |
| Dokumentace pro realizaci | | 04/2019 | |
| stavby | | MĚŘÍTKO / SCALE | |
| | | 1:100 | |
| ČÁST / PART | | | |
| D.1.4.6 Zařízení silnoproudé elektrotechniky vč. ochrany před bleskem | | | |
| NÁZEV VÝKRESU / DRAWING TITLE | | | |
| PŮDORYS 1.NP - SVĚTELNÉ ROZVODY | | | |
| ARCHIVNÍ ČÍSLO / DRAWING NO. | | ČÍSLO PŘÍLOHY / ATTACHMENTS NO. | |
| 2017-53 | | 03 | |
| | | | |